

Cada día dependemos de nuestras carreteras



RETHINKING OUR PATH *to* MOBILITY

Pero:

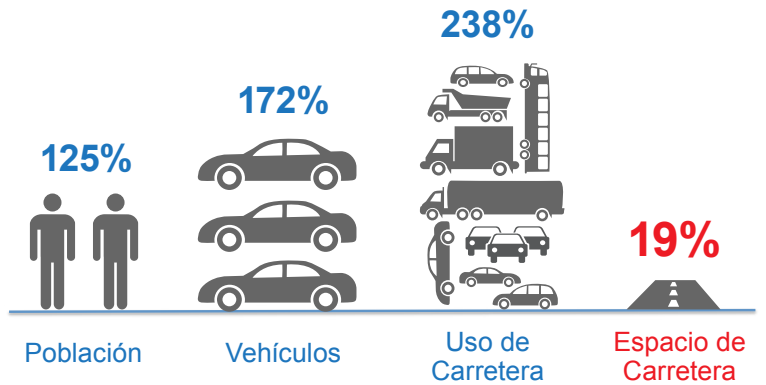
- Están más congestionadas, comprometiendo nuestra economía
- Están desgastadas, comprometiendo nuestra seguridad

Exigencia por espacio en carretera ha crecido más rápido que dicho espacio en carreteras.

Así de fácil.

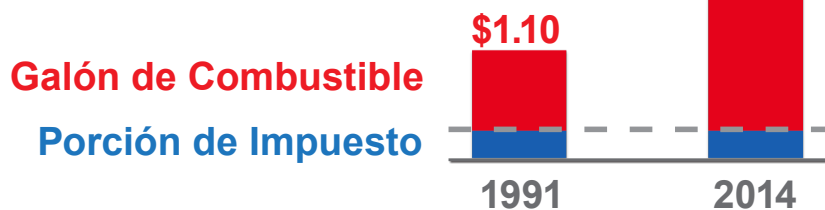
Por promedio, un Tejano/a:

- Paga \$22 en impuestos cada mes para usar carreteras
- Pierde casi \$1,000 y 44 horas en tráfico cada año



Gastos de combustible ha triplicado

pero el impuesto de combustible – la fuente primaria que paga por nuestras carreteras – está igual que en 1991.



Gracias a la inflación tenemos menos dinero disponible para financiar nuestros puentes y carreteras. Adicionalmente, una parte de estos fondos están pagando deuda que asumió el estado para construcción, estimada en \$17 billones de dólares.



Hay un precio para solucionar el problema. Pero cuesta más hacer nada – más tiempo en tráfico, combustible perdido, precios incrementados para útiles del hogar, y respuestas más lentas a servicios de emergencias.

Tejas encara un reto muy difícil en transportación.

Cómo resolvemos estos retos en parte depende de usted.

Infórmese e involúcrense.



Visita mobility.tamu.edu/mip/rpm.php para más detalles.